

Revizní klapky Knauf Start

Standardní revizní klapky Start pro podhledy a přičky

Novinka

- Knauf Start 12,5 mm

Revizní klapky Knauf Start

Standardní revizní klapky pro podhledy a příčky



Požadavky na povrchy se stále zvyšují.

Standardní revizní klapky Knauf Start vyhovují těmto požadavkům při tloušťkách opláštění 12,5 mm a všude tam, kde se neuplatňují stavebně-fyzikální protipožární požadavky. Celoplošně nalepená deska Knauf Diamant umožňuje vytváření bezchybných ploch při nízkých nákladech.

Přehled výrobků

Standardní revizní klapky pro podhledy a příčky

Start 12,5 pro 12,5 mm

200 × 200 mm

300 × 300 mm

400 × 400 mm

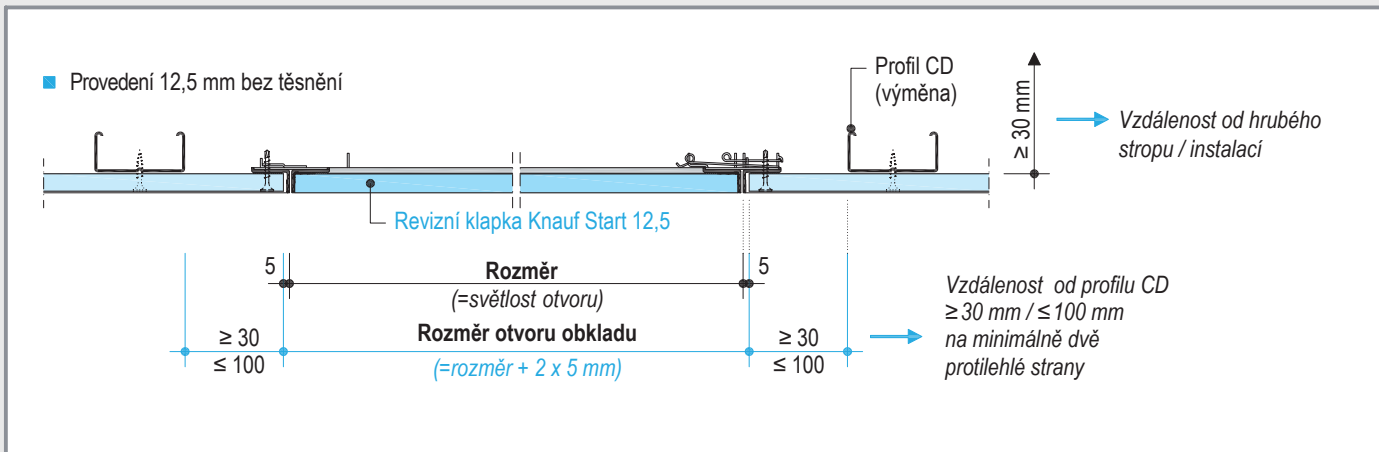
500 × 500 mm

600 × 600 mm

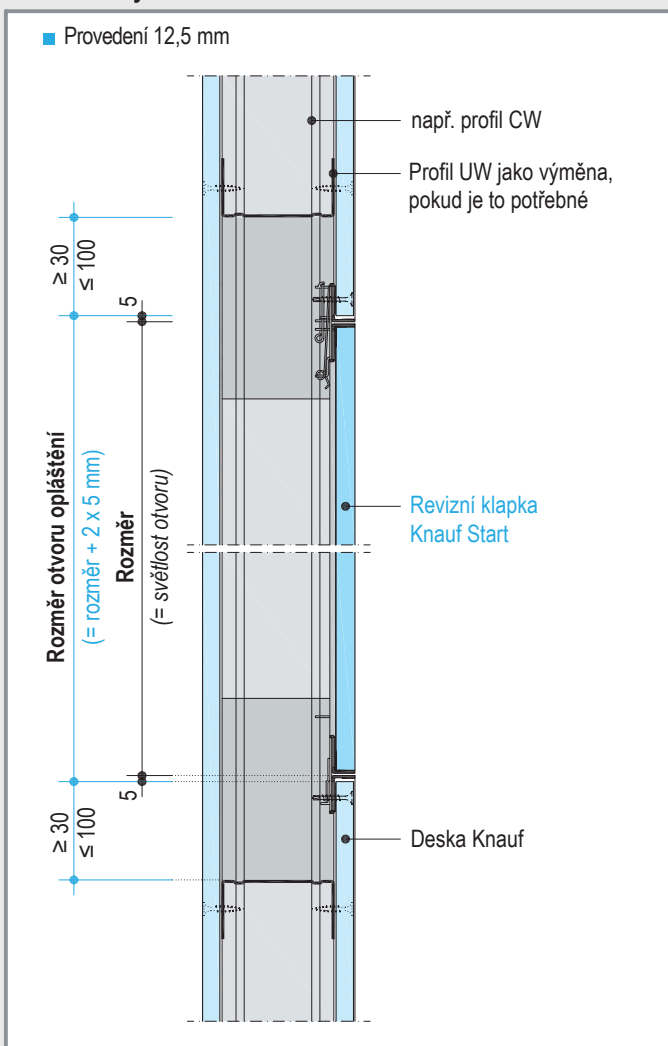
700 × 700 mm

Montáž do stropních systémů Knauf

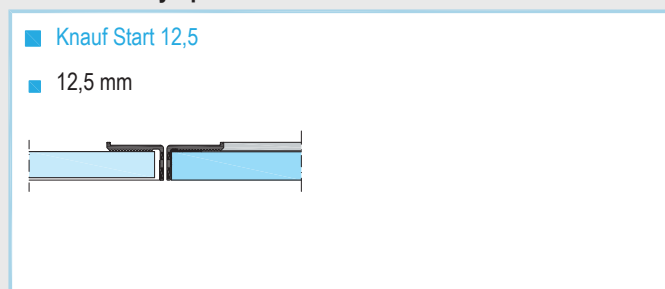
Příklady – schematické výkresy



Montáž do systémů stěn Knauf



Možné tloušťky opláštění



Poznámka

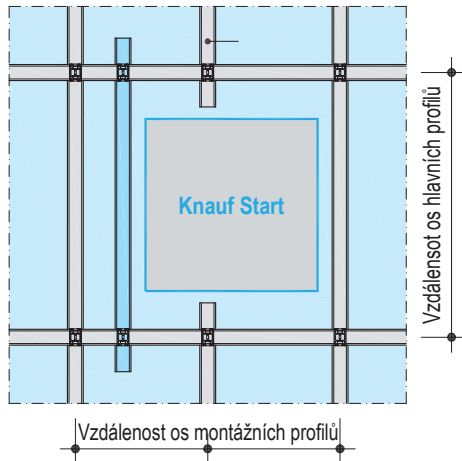
- Provedení stropních systémů a systémů stěn podle technických listů Knauf.

Montáž do stropních systémů Knauf

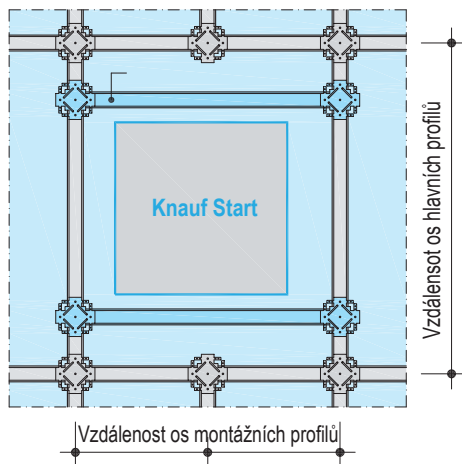
Dodatečná podkonstrukce

Při výměně zavěšených profilů jsou potřebné dodatečné závěsy.

Rošt ve dvou úrovních (např. D112)



Rošt v jedné úrovni (např. D113)

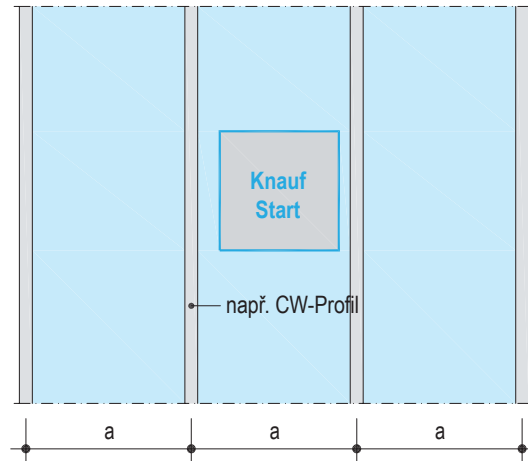


Montáž do systémů příček Knauf

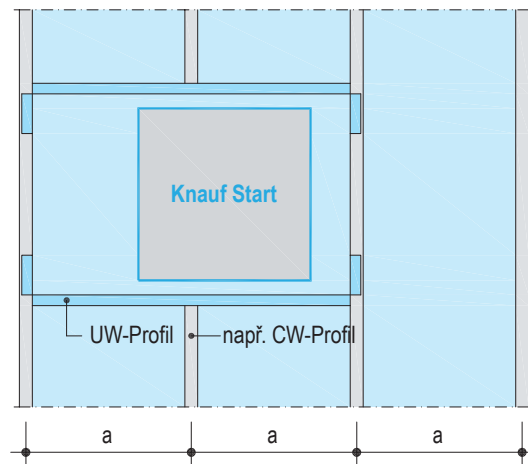
Výměna u podkonstrukce

Podle provedení a vložení revizních klapek jsou potřebné výměny z UW profilů.

Vzdálenost os stojek – průběžné profily



Vzdálenost os stojek – při přerušení profilů



Opláštění mm

Start 12,5

■ 12,5

Rozměry mm

■ 200 x 200

■ 300 x 300

■ 400 x 400

■ 500 x 500

■ 600 x 600

■ 700 x 700

Pokyny pro objednávání

Při objednání uveďte:

- Rozměry montované revizní klapky
- Konstrukce, do které se montuje (příčka/pohled)

Konstrukce

Revizní klapky Knauf se skládají z pevného vnějšího hliníkového rámu a z výklopných vnitřních dvířek, které se dají úplně vymontovat. Klapky Knauf s celoplošně přiléhavě nalepenou nebo přišroubovanou tvrdou sádrokartonovou deskou Knauf Diamant z výroby. Vnější rám a dvířka revizních klapek jsou zesílené na zadní straně rohovými spojovníky. Dvířka drží speciální uzávěry Knauf a závěsy na úrovni vnějšího rámu. Mezi vnějším rámem a dvířkami je v kompletním montovaném stavu mezera šířky cca 1,5 mm.

Při pravoúhlých stropních revizních klapkách je uzavírací a závěsový systém umístěný stále na podélné straně.

Start

Standardní revizní klapky Start pro montáž do příček a podhledů bez stavebně-fyzikálních požadavků.

- Start 12,5 pro tloušťku opláštění 12,5 mm

Montáž s výměnou profilů, pokud je potřebná. Je vhodná pro dodatečnou montáž revizních klapek.

Montáž

Všeobecné pokyny

Montáž revizních klapek podle přiloženého návodu na montáž, provedení systémů Knauf podle příslušných aktuálních technických listů Knauf. Přišroubování opláštění s rámem pomocí šroubů TB, resp. TN (viz technické listy). POZOR:

Délka šroubů závisí na opláštění. Minimálně 3 kusy na každou stranu rámu. Vzájemná vzdálenost šroubů max. 150 mm. V oblasti revizních klapek se nesmí nacházet styky sádrokartonových desek.

U revizních klapek pro příčky se musí zohlednit mezera pro pohyb při otvírání klapky ≥ 40 mm v horní třetině zadní strany klapky.

Start

Vyhotovte výřez o 12 mm větší než je rozměr revizní klapky (= světlost otvoru). Pokud je potřebné, přidejte dodatečnou výměnu z profilů CD nebo CW podle rozměrů revizní klapky. Je třeba dodržet vzdálenosti mezi výřezem a profily CD, resp. UW minimálně 30 mm a maximálně 100 mm (u stěn k stojkám, u stropů nejméně na

dvě protilehlé strany). Při výměně zavěšených stropních profilů jsou potřebné dodatečné závěsy. Vnější rám revizní klapky vložte do otvoru, uložte na opláštění, nastavte a přišroubujte.

Následně nasadte dvířka a vyzkoušejte funkčnost uzavírání. Pokud je vzdálenost od instalací ve stěně nebo stropě menší než 200 mm, musí se montáž vnějšího rámu do sádrokartonové desky udělat před opláštěním.

Tmelení

Vnější rám revizní klapky a plochu stropu nebo stěny je nutné zatmelit sádrovým tmelem Uniflott, Fugenfüller leicht, Gelbband (s výztužnou páskou).

Přetmelení vnitřního rámu s celoplošně nalepenými sádrokartonovými deskami (Start) do kvality povrchu až Q2 není potřebné, jinak klapku celoplošně přetmelíme sádrovým tmelem.

Pro kvalitu povrchu Q3 se Start: Celoplošné přetmelení dvířek je nutné.

Po tmelení je nutné důkladně vyčistit vnější rám, vnitřní kryt.

Povrchová úprava

Povrchová úprava revizních klapek se sádrokartonovou deskou podle technického listu Knauf pro příslušný systém.

Poznámka pro malíře

Dvířka revizní klapky před nanášením vrstvy barvy vyndejte ven a takto odděleně barevně upravte,

aby žádná barva nevnikla do úzké mezery mezi dvířkami a vnějším rámem. Vnější rám, dvířka je nutné důkladně vyčistit.

▶ HOT LINE: +420 844 600 600

▶ Tel.: +420 272 110 111

▶ Fax: +420 272 110 301

▶ www.knauf.cz

▶ info@knauf.cz

Knauf Praha, spol. s r. o.
Praha 9 – Kbely, Mladoboleslavská 949,
PSČ 197 00



Právo technické změny vyhrazeno. Platí vždy aktuální vydání. Naše záruka se vztahuje pouze na bezchybné vlastnosti našich výrobků. Konstrukční, statické a stavebně-fyzikální vlastnosti systému Knauf mohou být dosaženy pouze v případě, že jsou používány systémové výrobky Knauf, nebo výrobky výslovně doporučené společností Knauf. Údaje o spotřebě, množství a provedení vycházejí z praxe, a proto nemohou být bez dalších úprav používány v odlišných podmínkách. Všechna práva vyhrazena. Změny, přetisk a fotomechanická reprodukce, i částečná, podléhá výslovnému souhlasu firmy Knauf.

Konstrukční, statické a stavebně-fyzikální vlastnosti systémů Knauf mohou být dosaženy pouze v případě, že jsou používány systémové výrobky Knauf nebo výrobky výslovně doporučené společností Knauf.

UPOZORNĚNÍ: Vydáním nového technického listu pozbývá tento technický list platnost.